

РОЗВИТОК

ІННОВАЦІЇ

КОМФОРТ



MagneticOne

Municipal Technologies

MagneticOne Municipal Technologies

*НОВІТНІ ІНФОРМАЦІЙНІ ТЕХНОЛОГІЇ ДЛЯ
КОМФОРТНОГО ЖИТТЯ*

Частина MagneticOne Group

Про нас

Діяльність компанії **MagneticOne Municipal Technologies** спрямована на підвищення ефективності роботи органів державної влади та місцевого самоврядування, галузевих господарств та звичайних громадян шляхом впровадження сучасних геоінформаційних технологій.

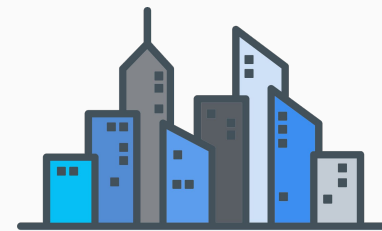
Наша місія

широке впровадження геоінформаційних систем (ГІС) в усі сфери життя суспільства, господарства, бізнесу та влади з метою науково та економічно обґрунтованих управлінських рішень.



Основний принцип

відкритість співпраці та взаємодії з організаціями, які спеціалізуються на геоінформаційному моделюванні та веб-картографії. Виходячи з цього принципу компанія **MagneticOne Municipal Technologies** реалізує партнерську програму, запрошуючи до співпраці передові колективи та організації, зацікавлені у використанні даних геоінформаційного моделювання, реалізації спільних взаємовигідних проектів.



MagneticOne
Municipal Technologies



ЦІЛЬ

підвищення якості життя мешканців та забезпечення прозорості влади



МІСІЯ

створення надійного фундаменту для прийняття ефективних управлінських рішень



БАЧЕННЯ

широке впровадження геоінформаційних з метою економічно обґрунтованих управлінських рішень



ЦІННОСТІ

чесність, турбота про людей, результативність, інноваційність, відкритість співпраці та взаємодії



**Багаторічний досвід роботи у галузі
геоінформаційних технологій**



**Потужна продуктова лінійка
(більше 20 ГІС-продуктів)**



**Внутрішня служба контролю якості і
оцінки задоволеності клієнта**



Розгалужена партнерська мережа



**Десятки сертифікатів підвищення
кваліфікації працівників**

Наші партнери



Тернопільський
державний медичний
університет ім. І.
Горбачевського



Національний банк IT-рішень
eDem/eGov для міст, областей, ОТГ

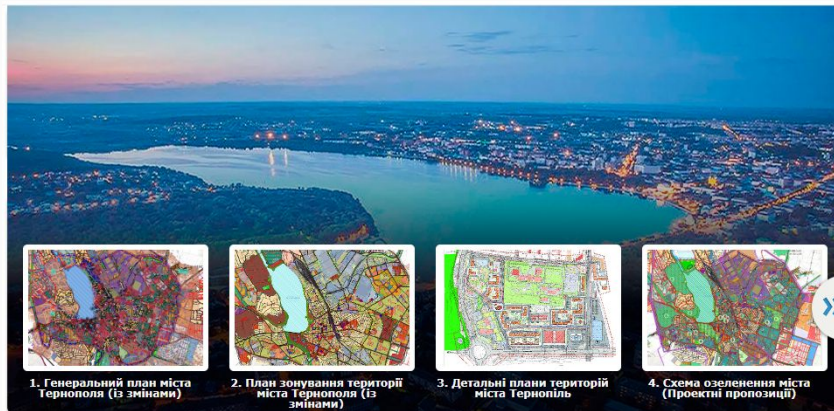


MagneticOne.org
благодійний фонд

ЗЕМЕЛЬНО-АГРАРНИЙ ЦЕНТР
"КАРАТ"

Частина MagneticOne Group

розробка та комплексне впровадження муніципальних геоінформаційних систем та геопорталів відкритих даних для забезпечення публічності та прозорості влади

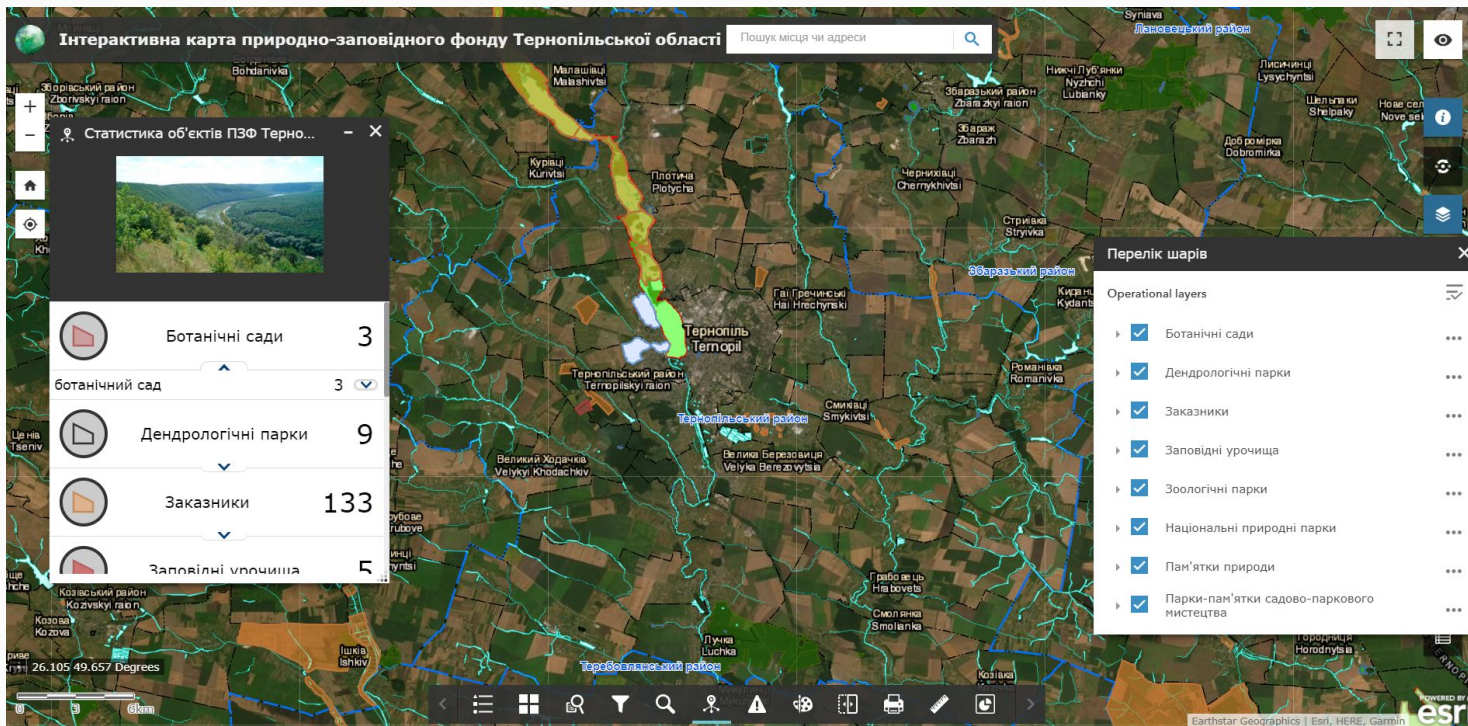


Геопортал містобудівного кадастру Тернопільської міської територіальної громади

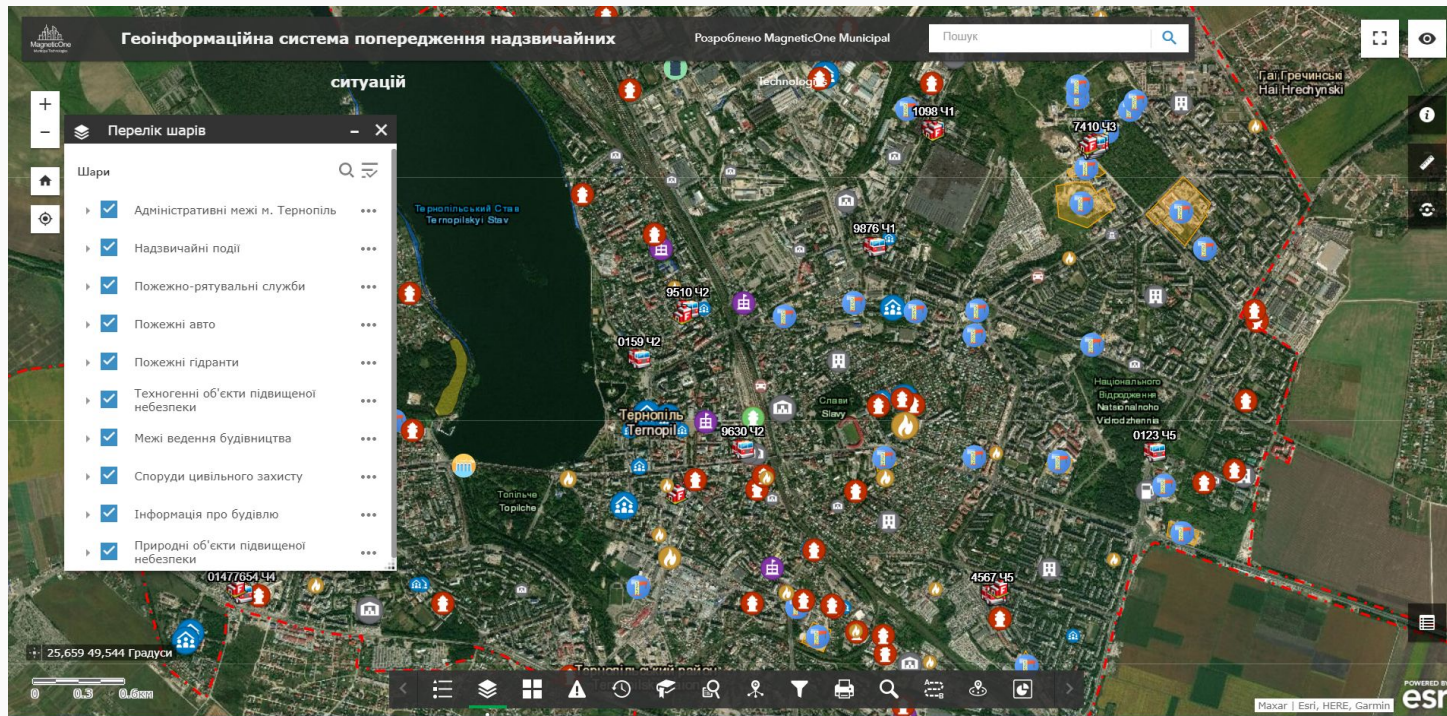
забезпечує доступ до геопросторових даних та містобудівної документації Тернопільської міської територіальної громади

Ресурс перебуває у режимі тестової експлуатації

створення спеціалізованих ГІС та мобільних картографічних додатків для забезпечення комфортності управління природними ресурсами та оперативності у прийнятті рішень щодо їх раціонального використання



надання інформаційної підтримки прийняття рішень в області екологічної безпеки населення та попередження надзвичайних ситуацій через впровадження муніципальних ситуаційних центрів на базі ГІС



розробка інструментів інвентаризації проблемних ділянок муніципалітету, ядром якої слугує потужна геоінформаційна платформа



1. Містобудівне планування

прозоре ведення містобудівної діяльності;
автоматизація роботи служби містобудівного кадастру.

1. Будівництво

ГІС дозволяє підбирати ділянки під забудову з урахуванням усіх необхідних параметрів.

1. Інженерні комунікації

Забезпечення інформаційної підтримки профілактичних та аварійно-відновлювальних робіт на інженерних мережах.

1. Водний кадастр

Доступ до кількісної та якісної інформації про водні об'єкти, недоступних під час польових досліджень або вимірювань

5. Сільське господарство

Можливість ефективного управління земельними ресурсами.

6. Лісове господарство

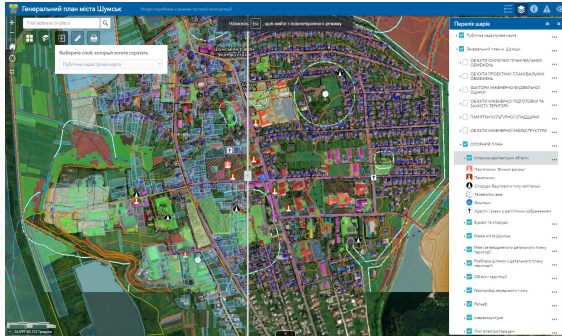
Доступ до просторової інформації про лісові ресурси, контроль за станом та використанням лісового фонду.

7. Надзвичайні ситуації

Можливість прогнозування ймовірної небезпеки у надзвичайних ситуаціях, зниження негативних наслідків для життєдіяльності людей, економіки і довкілля.

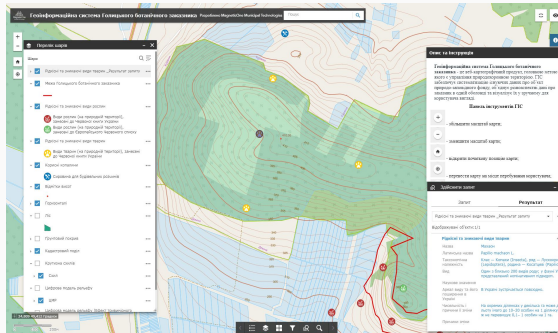
8. Оподаткування

Інформування населення про суму сплати податку через картографічну базу даних, опублікованої в мережі Інтернет.



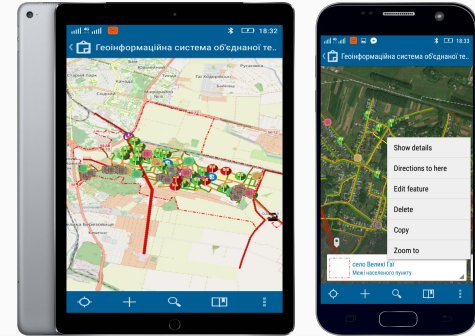
Геопортал містобудівного кадастру міста Тернополя

Спеціалізоване галузеве рішення у галузі містобудівного та земельного кадастру, призначене для оперативного управління розвитком території міста Тернополя.



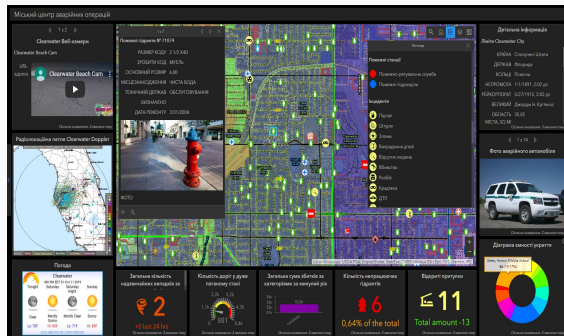
Геоінформаційна система природно-заповідного фонду

Слугує єдиною точкою входу до інформації про об'єкти природно-заповідного фонду Тернопільської області, забезпечує фахівців актуальними просторовими даними, сприяє розвитку екологічно орієнтованих видів туризму, інформуванню громадян та популяризації екоосвітніх знань.



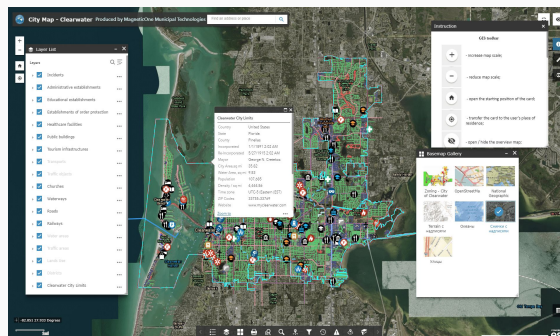
Геоінформаційна система Байковецької ОТГ

Призначена для забезпечення цілеспрямованого та комфортного управління земельними ресурсами Байковецької об'єднаної територіальної громади, впорядкування великої кількості земельпорядної та кадастрової інформації



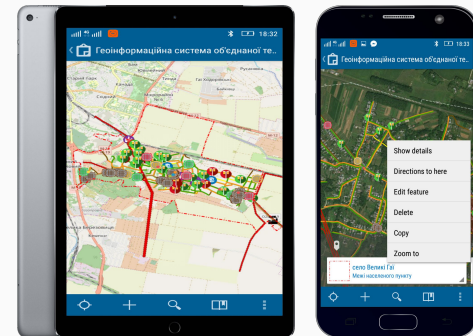
Муніципальний ситуаційний центр (м. Клівротер, США) Production Demo

Комплексне рішення для організації оперативного аналізу інформації, реагування і прийняття управлінських рішень, контролю і моніторингу об'єктів різної природи, надзвичайних ситуацій міста Клівротер, штат Флорида (США).



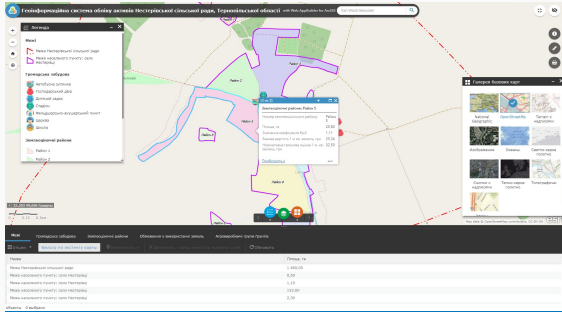
Інтерактивна туристична карта Тернопільської області

Картографічний веб-продукт, призначений для збереження, накопичення та відображення інформації про туристичні об'єкти і маршрути, туристичну інфраструктуру Тернопільської області.



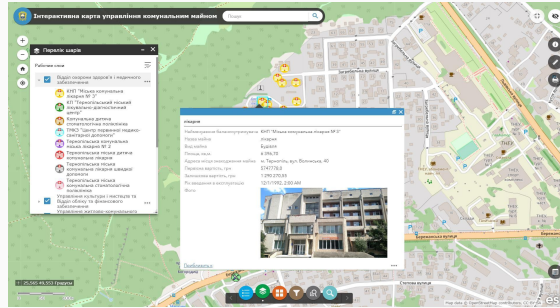
Медична ГІС поширення кліщових інфекцій України

Спеціалізований медичний картографо-аналітичний ресурс, призначений для збору, збереження, накопичення, аналізу та відображення інформації про поширення кліщових інфекцій України.



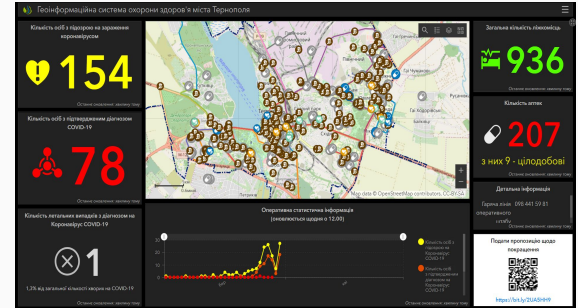
Геоінформаційна система Нестерівської сільської ради

Впроваджено сучасний інструмент управління головним скарбом українського села – його земельними та трудовими ресурсами. ГІС відображає просторову інформацію, актуальну для керівника в апараті Нестерівської сільської ради з можливістю оперування тематичними шарами мапи та редагування змісту.



Інтерактивна карта управління комунальним майном м. Тернополя

Ресурс включає понад 1000 об'єктів комунальної власності, виступає інструментом впорядкування великої кількості просторової інформації та сприяє підвищенню ефективності використання міського майна.



Геоінформаційна система охорони здоров'я міста Тернополя

Спеціалізований медичний картографо-аналітичний ресурс, призначений для збору, збереження, накопичення, аналізу та відображення актуальної інформації про поширення вірусних інфекцій на території міста.



MagneticOne
Municipal Technologies



Контакти

Телефон: +38 063 1256682

Email: contact@magneticonemt.com.ua