



ЦЕНТР МАТЕРІ І ДИТИНИ  
"НЕЗЛАМНІ МАТУСІ"

## ЦЕНТР МАТЕРІ І ДИТИНИ "НЕЗЛАМНІ МАТУСИ"

Тимчасове житло для жінок при надії та матерів з дітьми

Архітектори бюро Sulyk Architects розробили проект тимчасового притулку для внутрішньо переміщених осіб, які вимушено покинули або втратили свої домівки через військову агресію росії проти України.

Після початку воєнних дій на території України, чимало людей змушені були покинути свій дім в пошуку безпечнішого притулку. Львів став саме таким місцем для багатьох українців. Проект тимчасового житла, до розробки якого долучилось наше бюро, має на меті прихистити в першу чергу сім'ї з дітьми та матерів при надії.

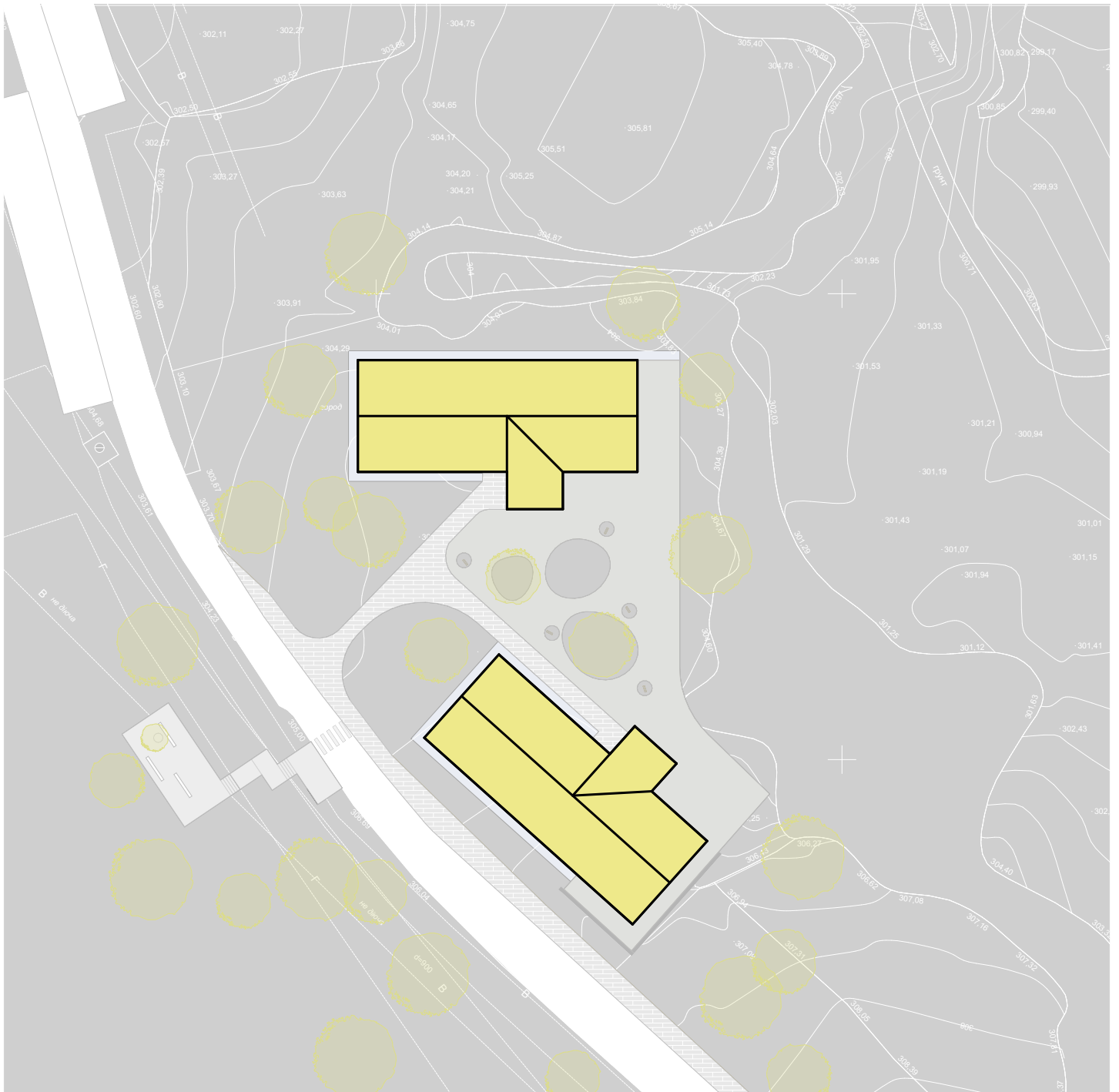
На ділянці розміщено два дзеркальні будинки, об'єднані спільним простором двору. Завдання, яке постало перед нашою студією, вимагало чистих та лаконічних архітектурних рішень, котрі можна швидко та бюджетно втілити.

Два будинки розміщено у Львові, поруч з лісопарковою зоною. Один будинок може вміщати від 30 до 54 чоловік, залежно від планування кімнат. В одній будівлі розміщено 13 кімнат та оснащено спільною кухонною зоною, окремими блоками санвузлів, душевих кімнат та пралень. Також передбачено простір для відпочинку, групових занять та дистанційної роботи.

Термін реалізації: 3 місяці

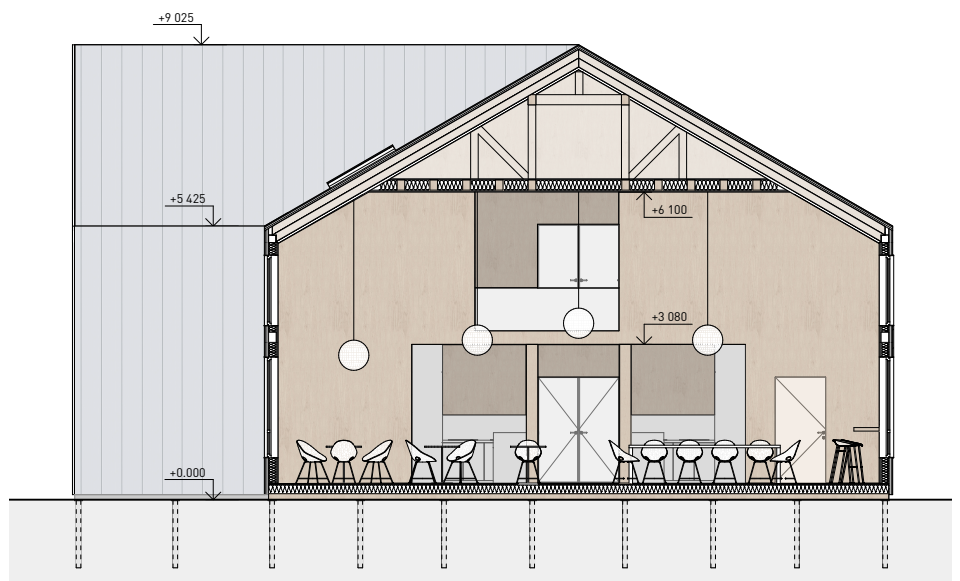
Площа одного будинку: 650 м<sup>2</sup>

Рік: 2022





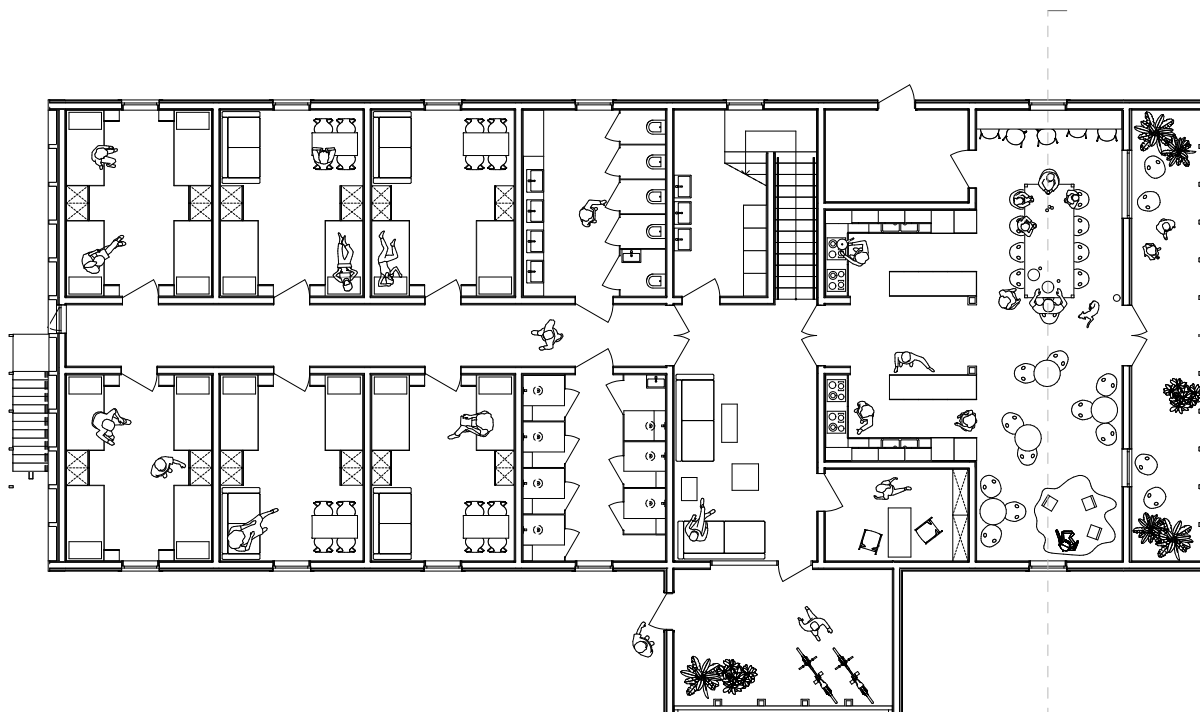




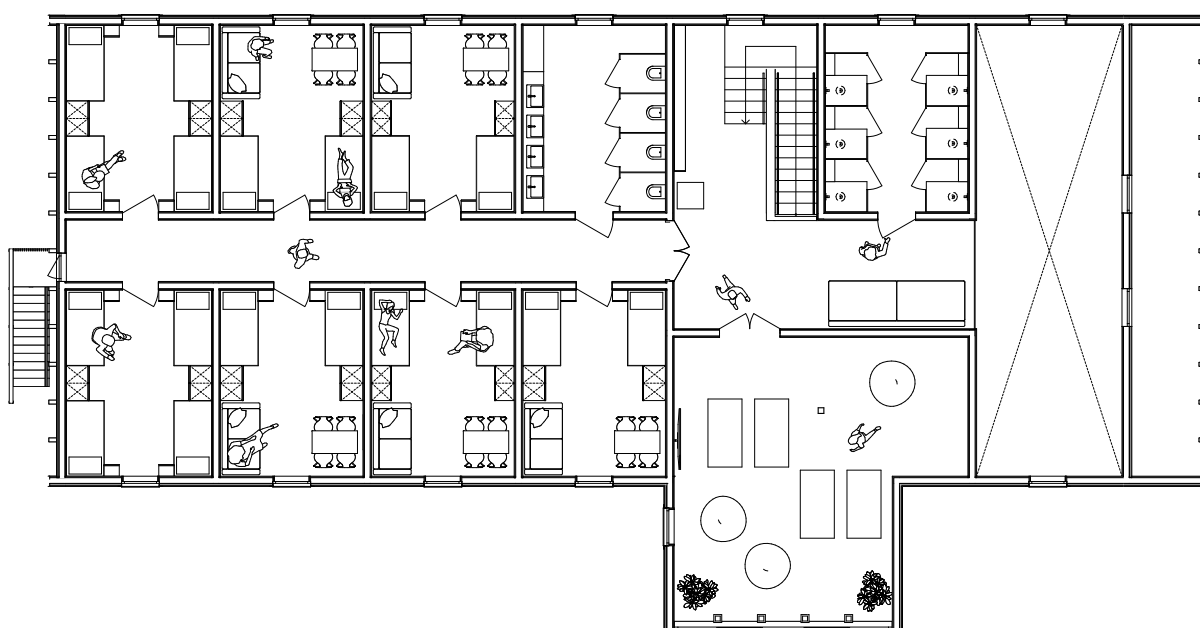
Будинок видовжений в плані для зручного доступу до кімнат та можливого потенційного розширення з додаванням житлових модулів. Планування розділено на приватну зону житлових кімнат та загальний соціальний простір. На першому поверсі влаштовано вхідний просторий тамбур, який переходить у хол з кімнатою адміністрації. З холу потрапляємо в спільний простір кухні-їдальні або до приватного блоку кімнат. Сходами піднімаємось на другий рівень до загального простору для занять з дітьми, групових занять та коворкінгу. На цьому ж рівні продовжується приватний блок житлових кімнат.

Колір будівлі - дерев'яний з заповненням мінеральною та базальтовою ватою. Внутрішній простір кімнат, холу та зон спільного користування обшито фанерою. В будинку є три евакуаційні виходи з першого поверху та два виходи з другого поверху. Шляхи евакуації виконано з вогнетривкого гіпсокартону.

План першого поверху



План другого поверху

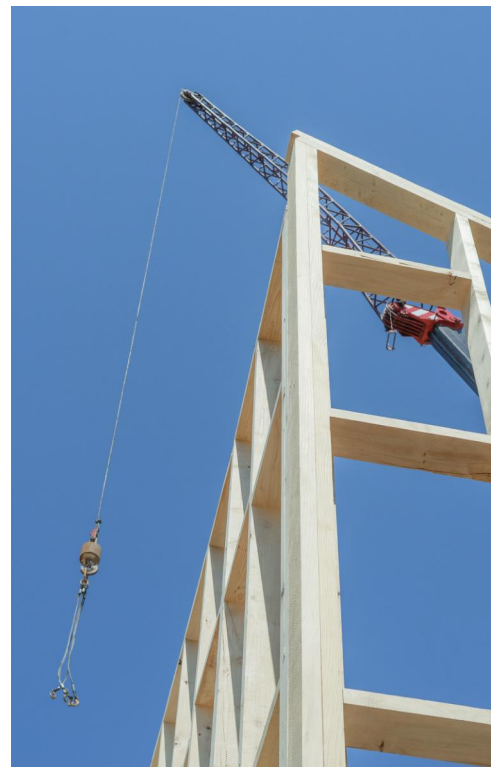




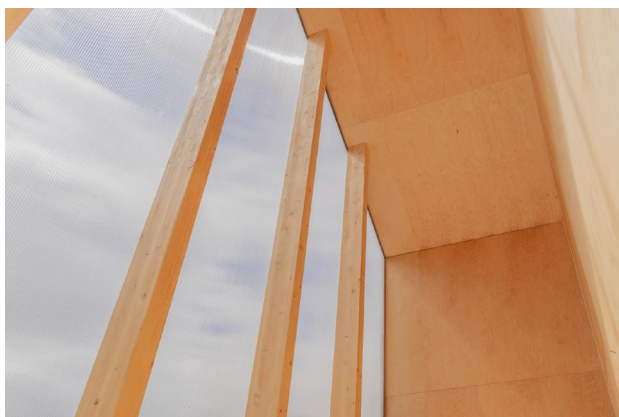
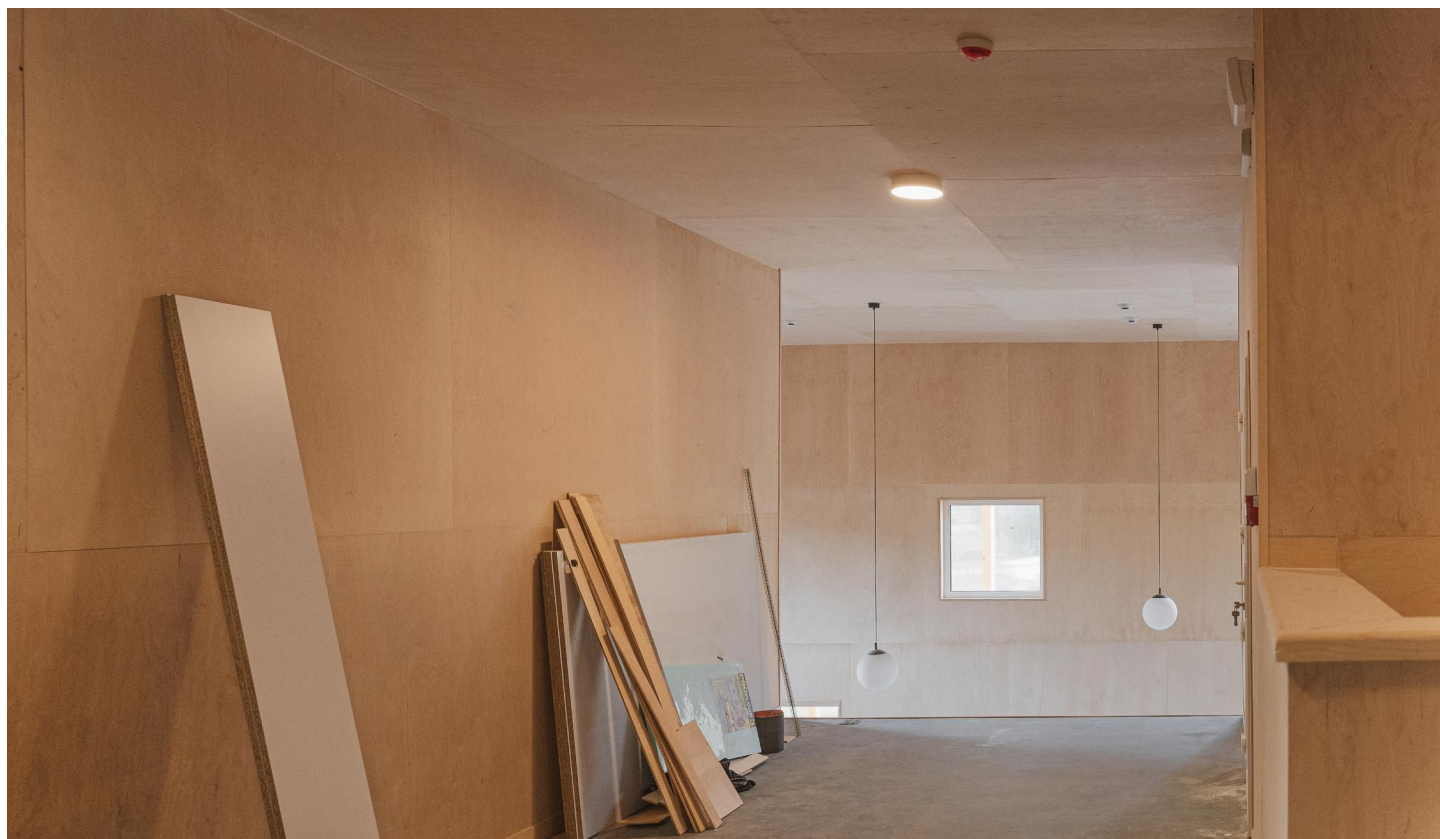


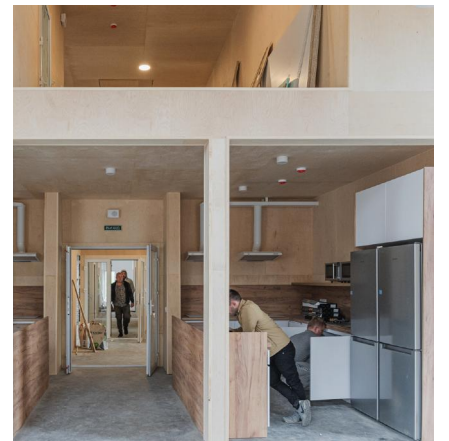
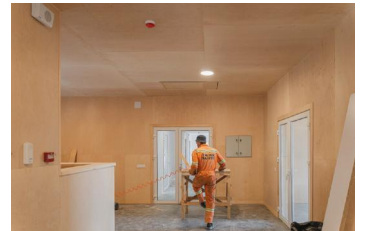






















UNBROKEN

ЦЕНТР МАТЕРІ І ДИТИНИ  
"НЕЗЛАМНІ МАТУСІ"

Львів 2022



Львівська  
міська  
рада



Чорноморськ  
Строй Груп

sa  
Sulyk Architects

